



COMITÉ  
CHAMPAGNE

CHAMPAGNE

# STATISTIQUES DES EXPEDITIONS DE VINS DE CHAMPAGNE

A FIN DÉCEMBRE 2022

Récapitulatif des expéditions à fin décembre 2022.....	3
Evolution par zones et catégories professionnelles.....	4
Bilan à fin décembre 2022.....	5
Bilan de janvier à décembre 2022.....	6
Bilan sur 12 mois.....	7
Parts de marché et évolution des prix moyens à fin novembre 2022.....	8
ANNEXE 1 : Détail par catégories professionnelles.....	9
ANNEXE 2 : Evolutions 2022 par rapport à 2019 (période avant COVID).....	14

## AVERTISSEMENTS

Ces données sont obtenues à partir des déclarations des expéditions, elles représentent toujours plus de 90% des volumes concernés.

Les DOM TOM sont inclus dans la zone "export". Afin d'assurer des évolutions cohérentes, le Royaume-Uni est inclus dans la zone "pays tiers" à partir de 2018.

Les volumes sont exprimés en millions de bouteilles de 75 cl. En raison des arrondis, certaines sommes peuvent ne pas être égales au total.

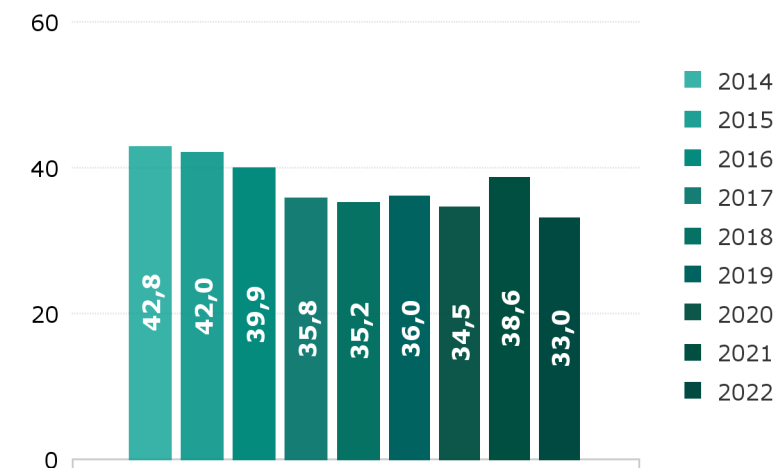
# Récapitulatif des expéditions à fin décembre 2022



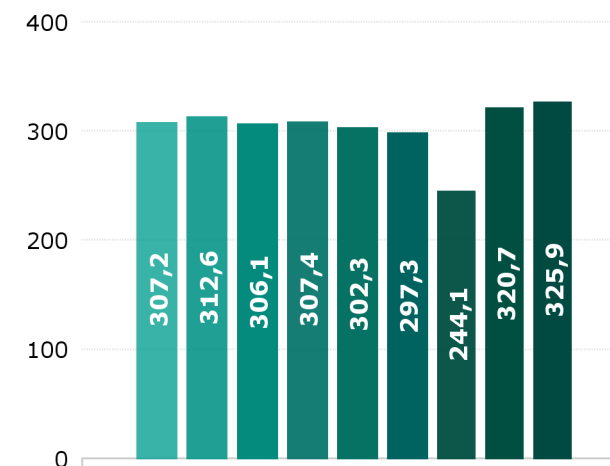
	<b>Volumes</b> (millions de bouteilles)	<b>Variations</b> (par rapport à 2021)	<b>Variations</b> (par rapport à 2019)
<b>Décembre 2022</b> <i>(rappel Décembre 2021)</i>	<b>33,0</b> 38,6	<b>-14,5%</b> +12,0%	<b>-8,4%</b>
<b>De janvier à décembre 2022</b> <i>(rappel à fin Décembre 2021)</i>	<b>325,9</b> 320,7	<b>+1,6%</b> +31,4%	<b>+9,6%</b>
<b>De janvier 2022 à décembre 2022</b> <i>(rappel 12 mois à fin Décembre 2021)</i>	<b>325,9</b> 320,7	<b>+1,6%</b> +31,4%	<b>+9,6%</b>

En moyenne, le mois de décembre représente **12,7%** des expéditions annuelles.

## Décembre



## De janvier à décembre



# Evolutions par zones et catégories professionnelles à fin décembre 2022



Les pourcentages affichés correspondent aux évolutions par rapport à la même période de l'année précédente.

Ensemble	Total	France	Export
Décembre 2022	<b>-14,5%</b>	<b>-16,8%</b>	<b>-11,2%</b>
<i>Volume</i>	33,0	18,8	14,2
De janvier à décembre 2022	<b>+1,6%</b>	<b>-1,7%</b>	<b>+4,3%</b>
<i>Volume</i>	325,9	138,4	187,5
De janvier 2022 à décembre 2022	<b>+1,6%</b>	<b>-1,7%</b>	<b>+4,3%</b>
<i>Volume</i>	325,9	138,4	187,5

Coopératives	Total	France	Export
Décembre 2022	<b>-10,3%</b>	<b>-20,1%</b>	<b>+9,3%</b>
<i>Volume</i>	3,3	1,9	1,3
De janvier à décembre 2022	<b>+7,7%</b>	<b>-2,8%</b>	<b>+21,6%</b>
<i>Volume</i>	30,5	15,7	14,8
De janvier 2022 à décembre 2022	<b>+7,7%</b>	<b>-2,8%</b>	<b>+21,6%</b>
<i>Volume</i>	30,5	15,7	14,8

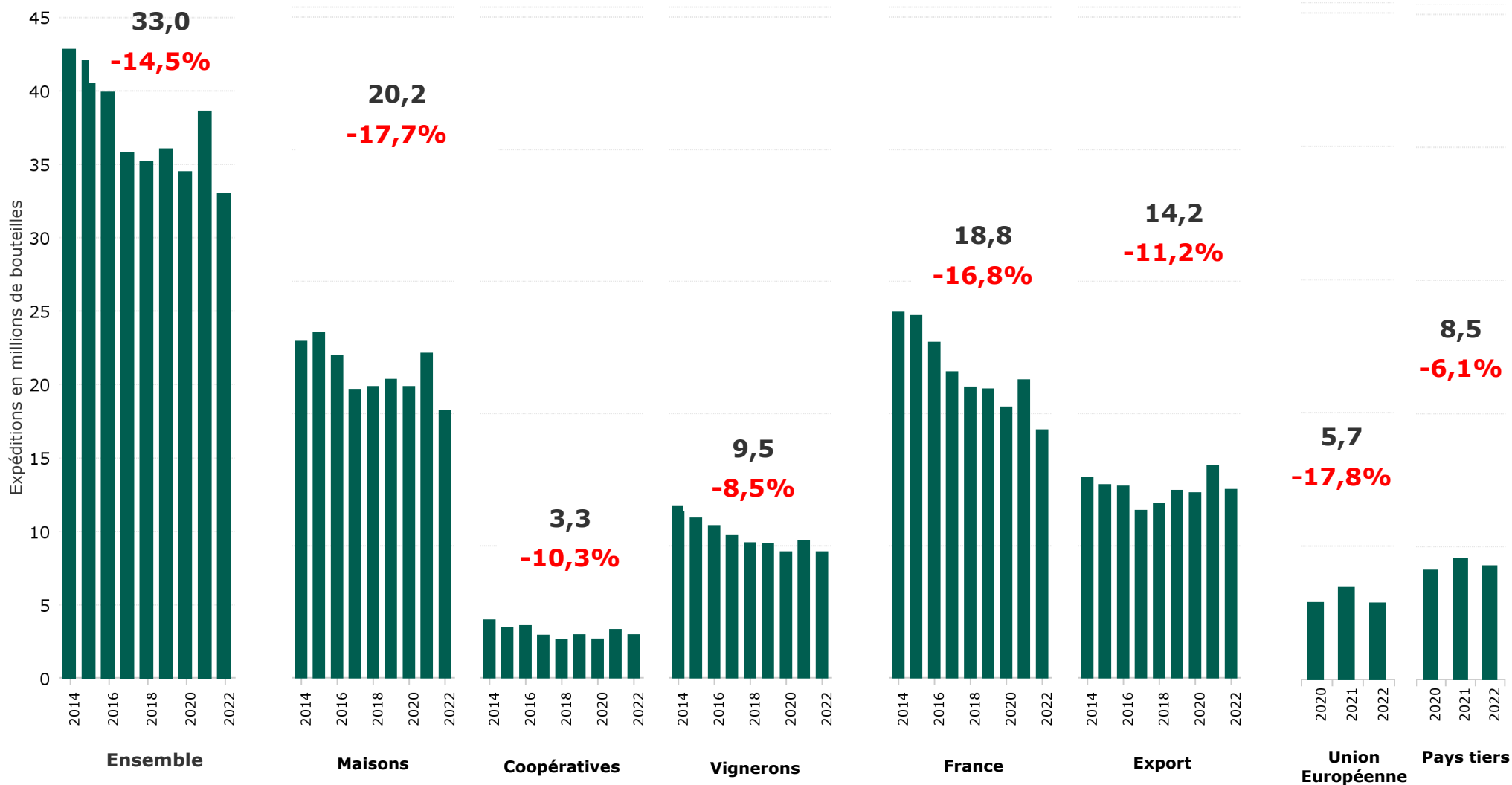
Maisons	Total	France	Export
Décembre 2022	<b>-17,7%</b>	<b>-23,9%</b>	<b>-12,8%</b>
<i>Volume</i>	20,2	8,2	12,0
De janvier à décembre 2022	<b>+1,3%</b>	<b>-1,7%</b>	<b>+2,8%</b>
<i>Volume</i>	237,2	76,8	160,4
De janvier 2022 à décembre 2022	<b>+1,3%</b>	<b>-1,7%</b>	<b>+2,8%</b>
<i>Volume</i>	237,2	76,8	160,4

Vignerons	Total	France	Export
Décembre 2022	<b>-8,5%</b>	<b>-7,9%</b>	<b>-14,1%</b>
<i>Volume</i>	9,5	8,6	0,9
De janvier à décembre 2022	<b>+0,1%</b>	<b>-1,4%</b>	<b>+6,4%</b>
<i>Volume</i>	58,2	45,9	12,3
De janvier 2022 à décembre 2022	<b>+0,1%</b>	<b>-1,4%</b>	<b>+6,4%</b>
<i>Volume</i>	58,2	45,9	12,3

# En décembre les expéditions sont en baisse de 14,5%



Les valeurs affichées correspondent aux données à fin décembre 2022 en millions de bouteilles et en variation par rapport à décembre 2021.

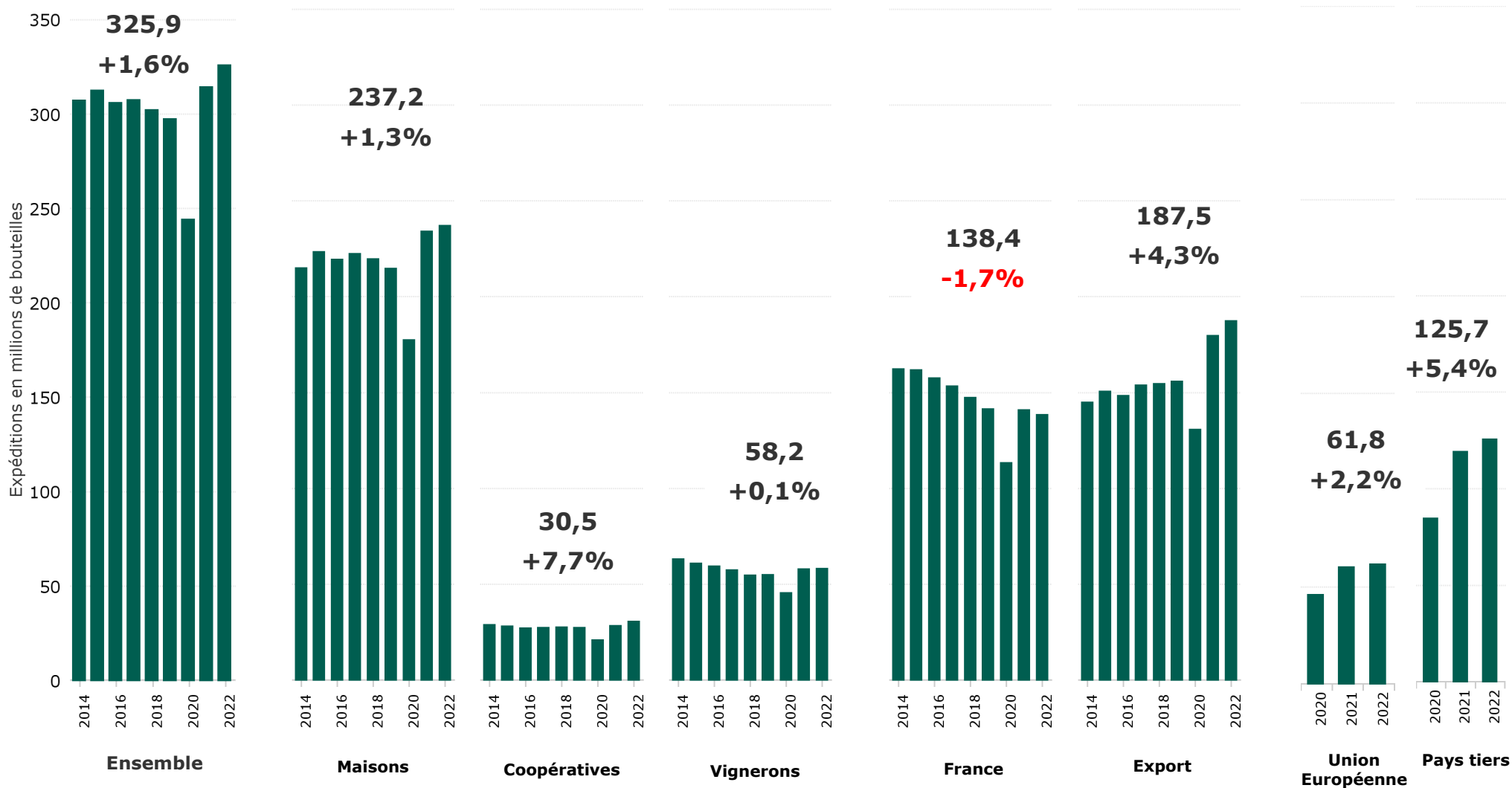


Source : Comité Champagne

# De janvier à décembre, les expéditions augmentent de 1,6%



Les valeurs affichées correspondent aux données de janvier à décembre 2022 en millions de bouteilles et en variation.

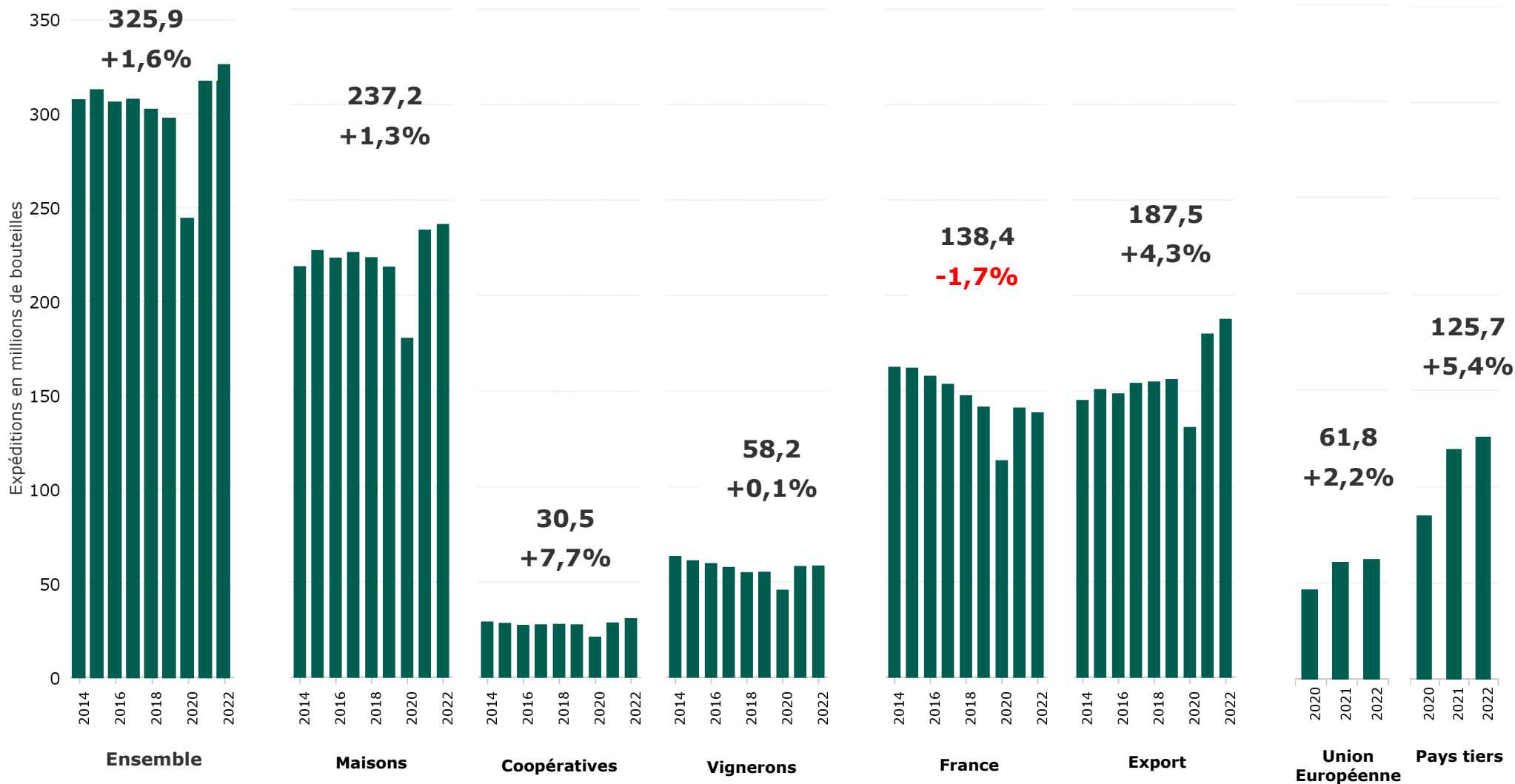


Source : Comité Champagne

# De janvier 2022 à décembre 2022, les expéditions s'apprécient de 1,6%



Les valeurs affichées correspondent aux données de janvier 2022 à décembre 2022 en millions de bouteilles et en variation.



Source : Comité Champagne

# Parts de marché et évolution des prix moyens à fin novembre 2022\*

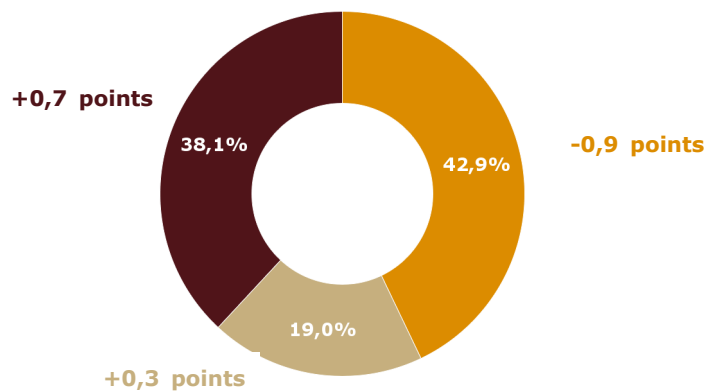


\*Données en valeur estimées à fin novembre 2022

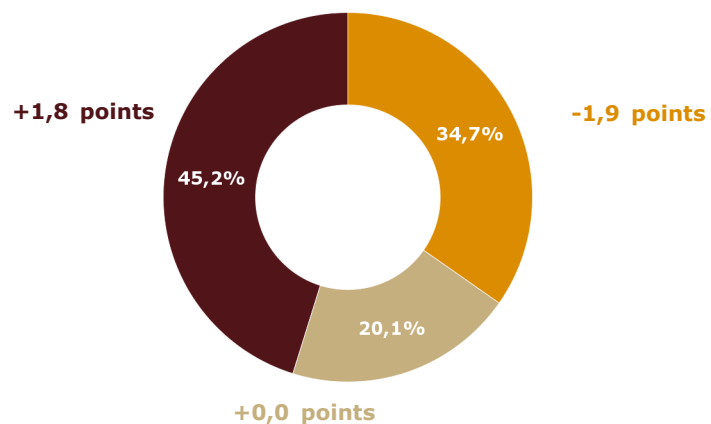
## Parts de marché sur 12 mois

### Volume

■ France ■ Union Européenne ■ Pays tiers

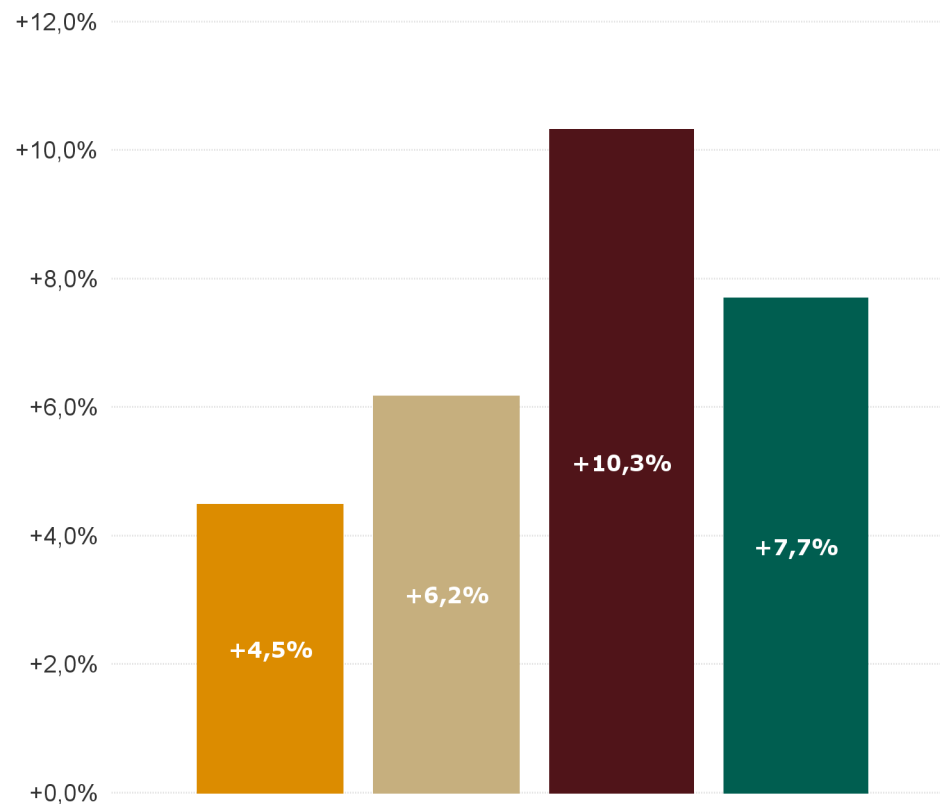


### Valeur



## Evolution des prix moyens sur 12 mois

■ France ■ Union Européenne ■ Pays tiers ■ Ensemble



Source : Comité Champagne

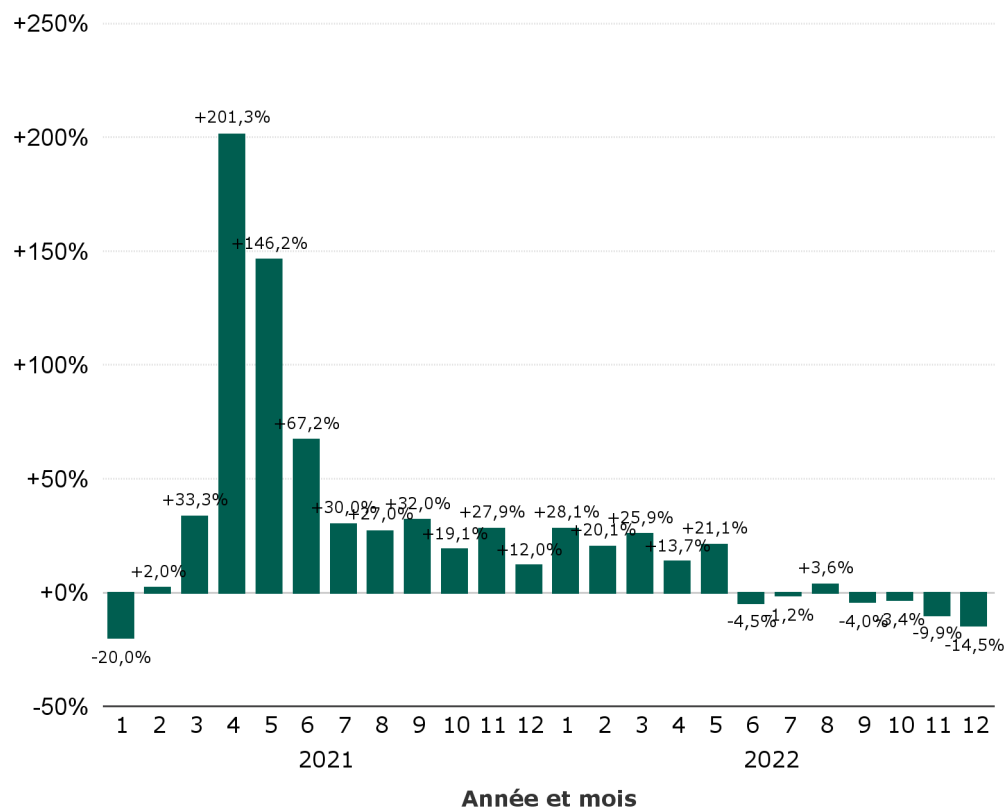


## **ANNEXES**

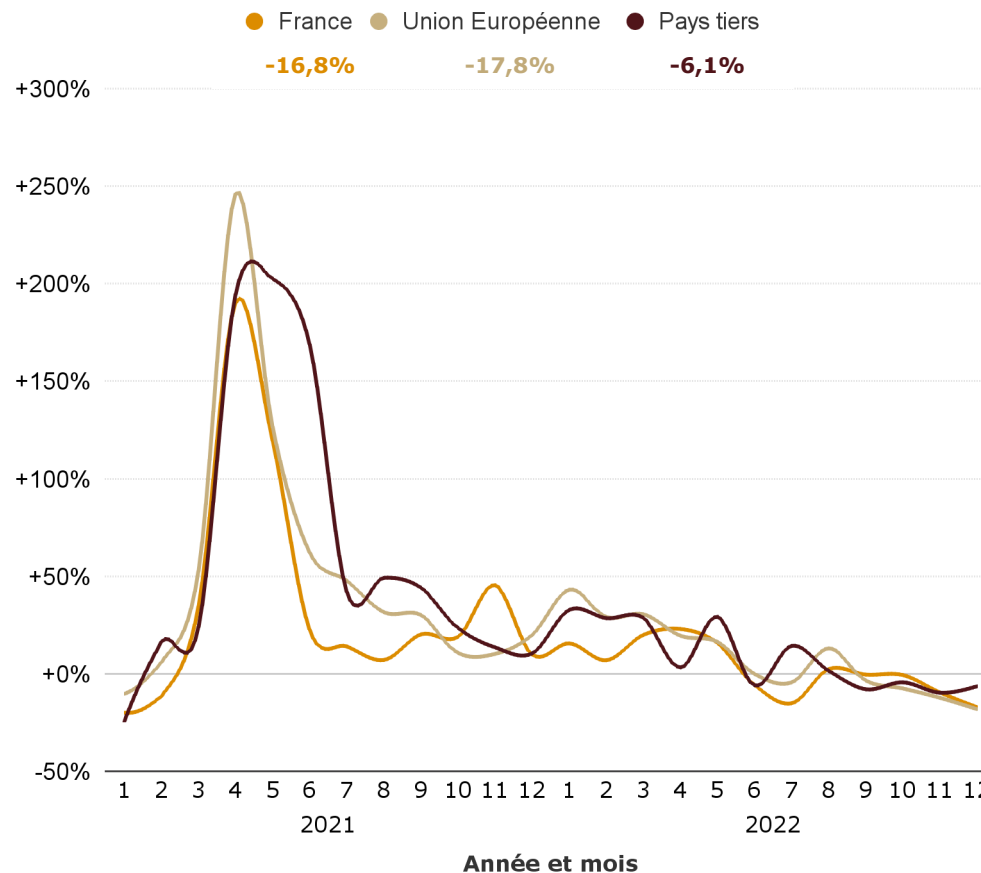
Evolutions mensuelles détaillées par catégories professionnelles

Evolutions 2022 par rapport à 2019 (période avant COVID)

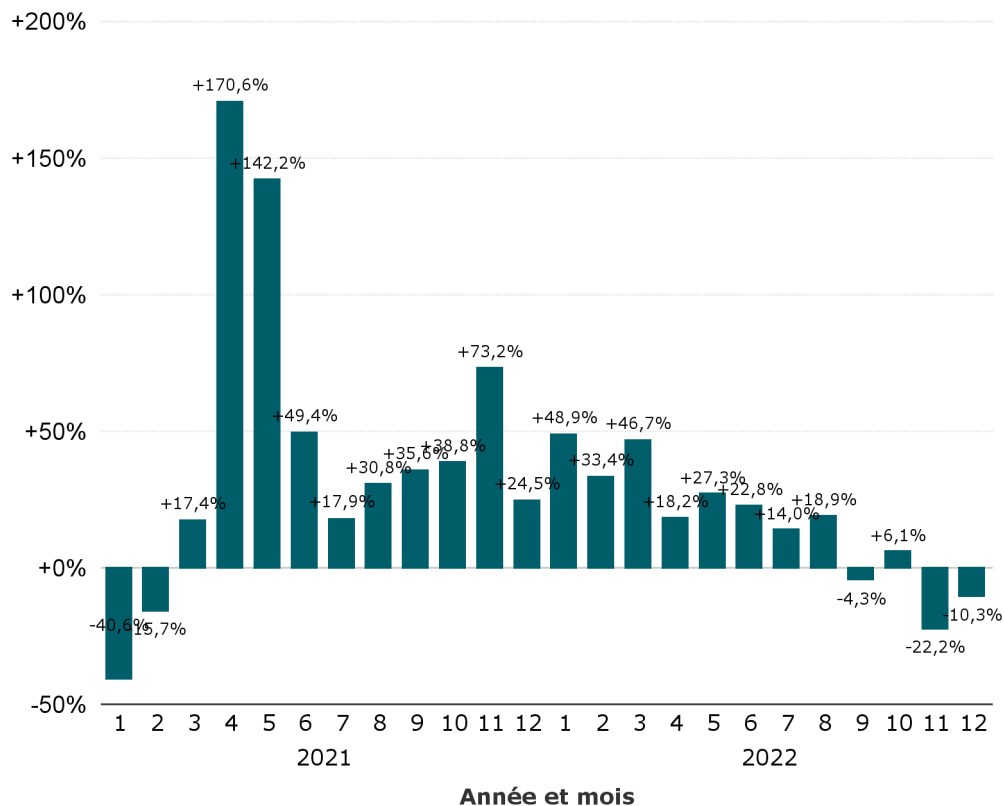
### Variations mensuelles de l'ensemble des expéditions



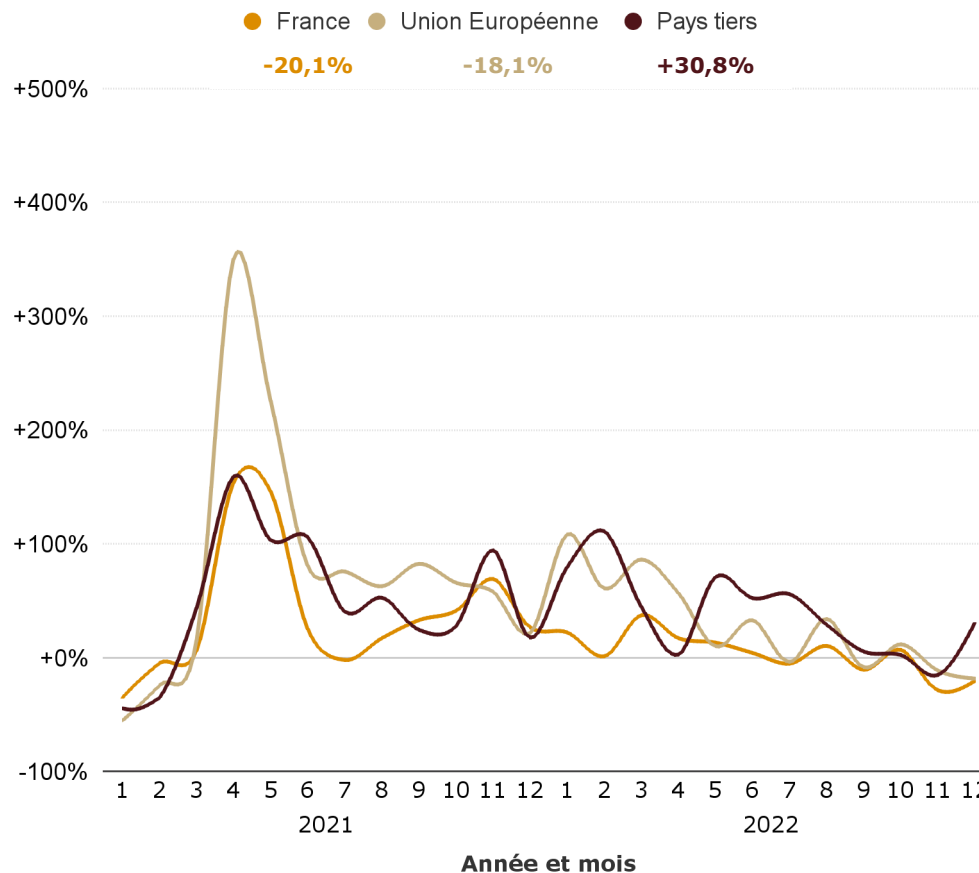
### Détail par zone



**Variations mensuelles des coopératives**

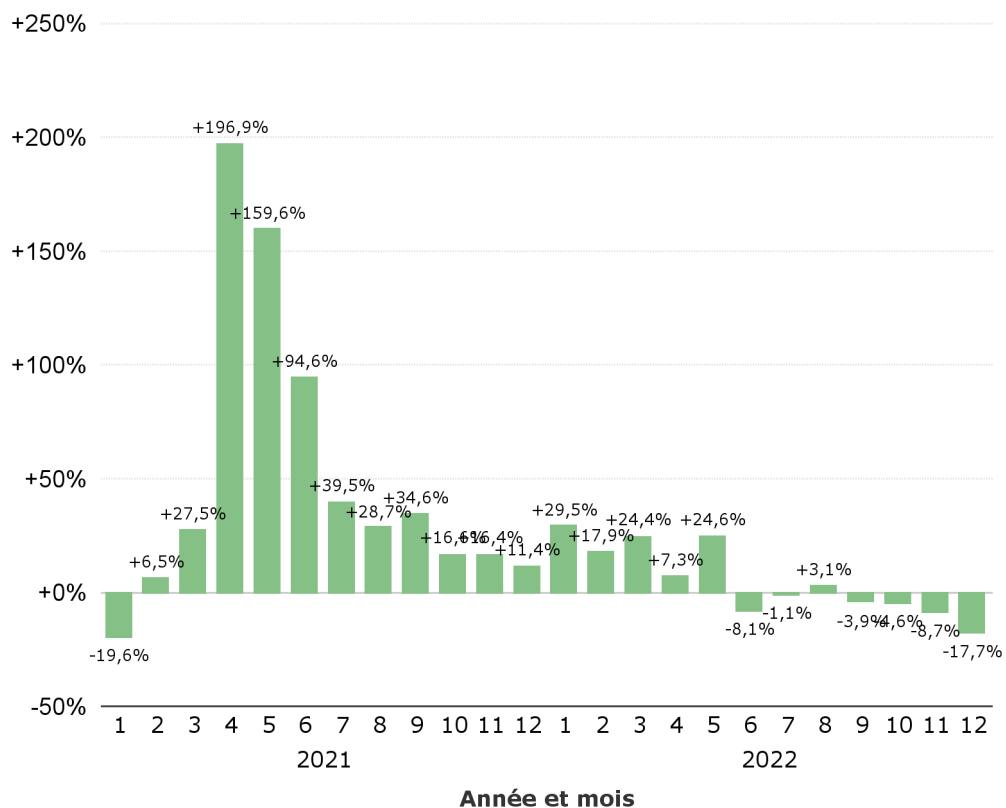


**Détail par zone**

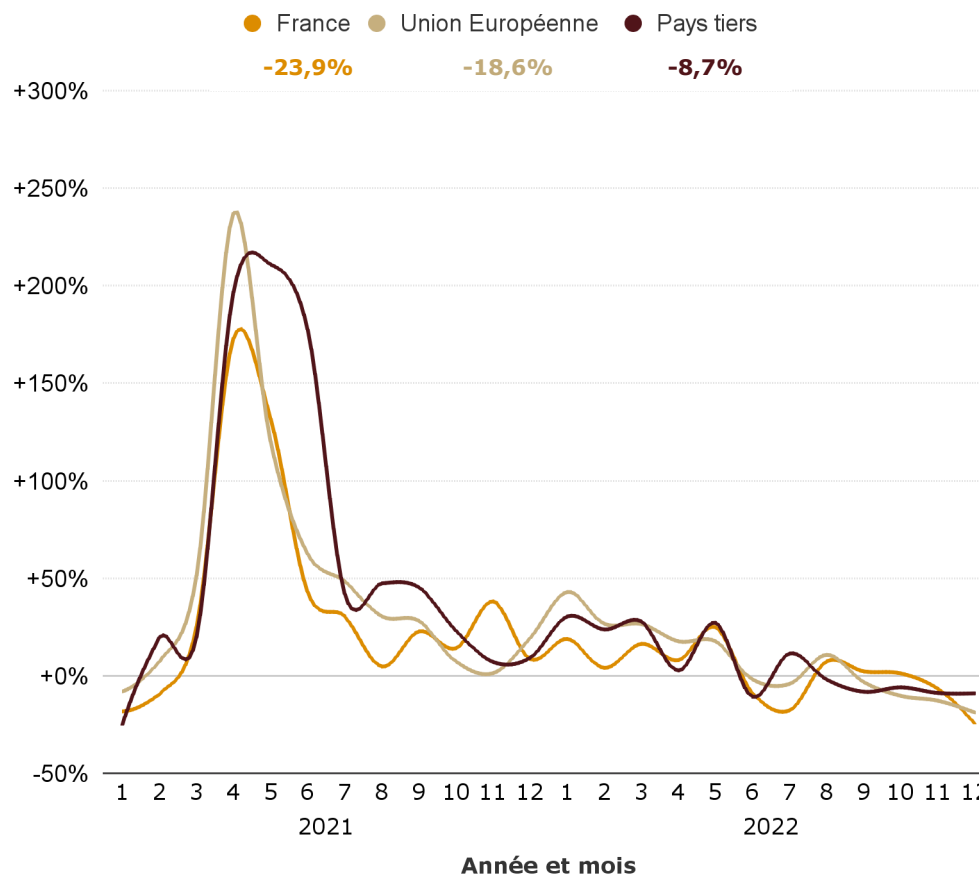




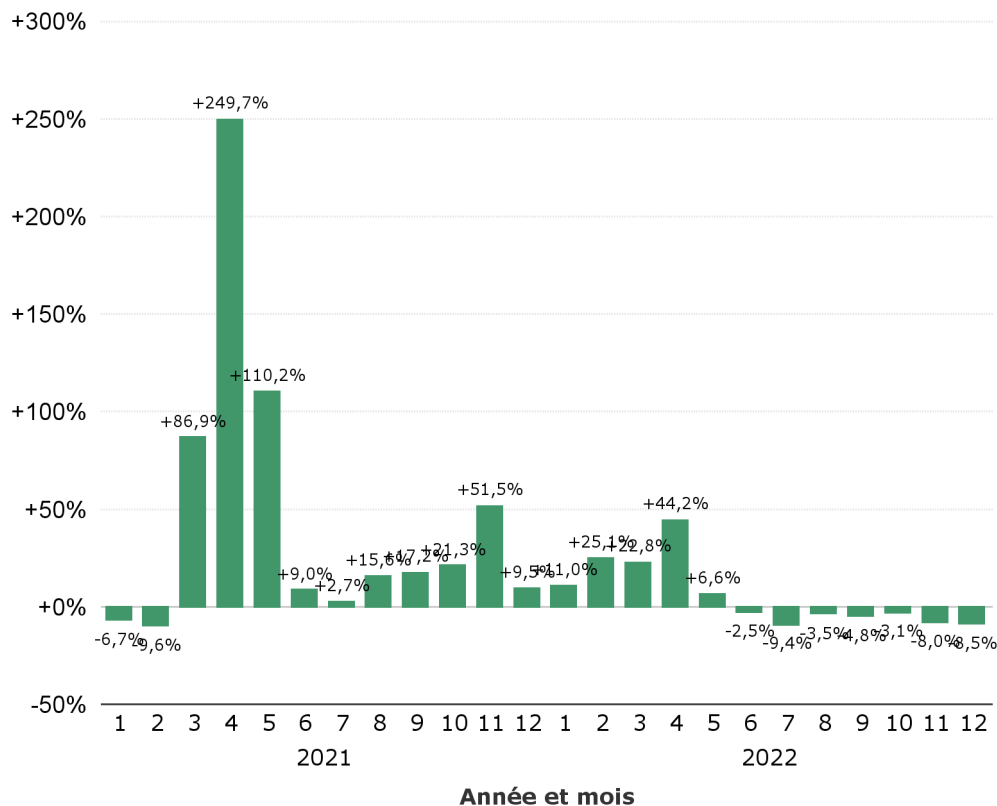
Variations mensuelles des maisons



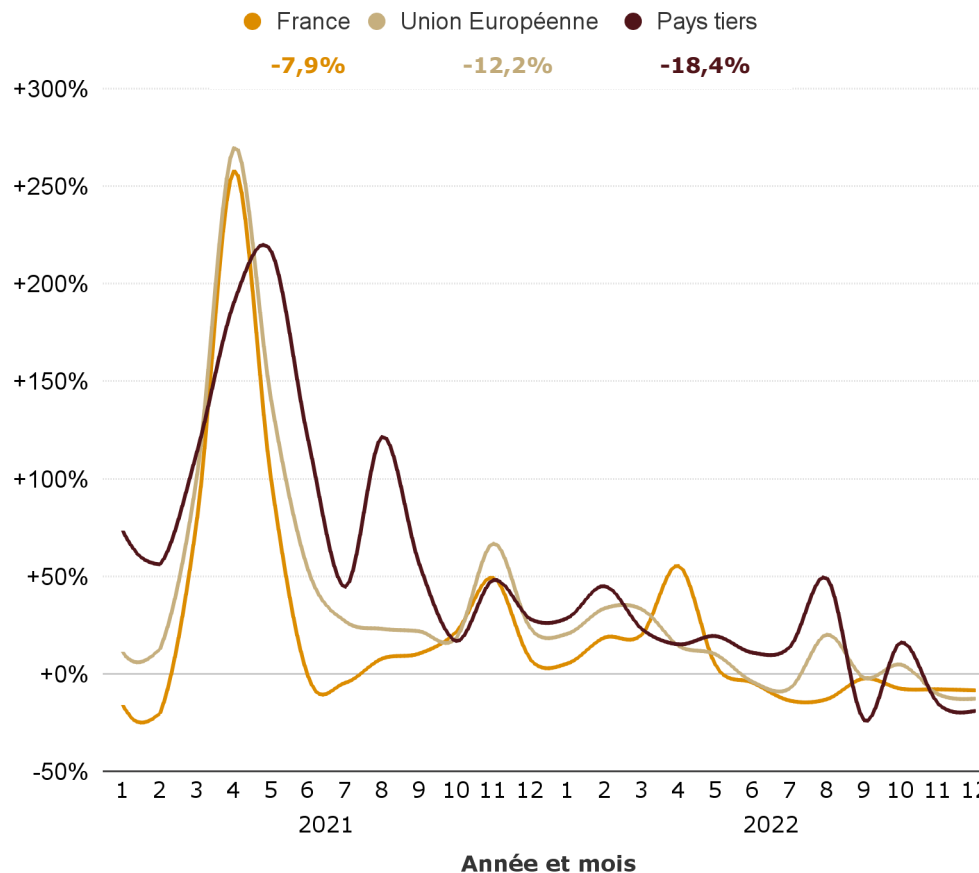
Détail par zone



Variations mensuelles des vigneron



Détail par zone



Les pourcentages affichés correspondent aux évolutions par rapport à la même période à fin décembre 2019.

Ensemble	Total	France	Export
Décembre 2022	<b>-8,4%</b>	<b>-14,2%</b>	<b>+0,5%</b>
<i>Volume</i>	33,0	18,8	14,2
De janvier à décembre 2022	<b>+9,6%</b>	<b>-2,1%</b>	<b>+20,2%</b>
<i>Volume</i>	325,9	138,4	187,5
De janvier 2022 à décembre 2022	<b>+9,6%</b>	<b>-2,1%</b>	<b>+20,2%</b>
<i>Volume</i>	325,9	138,4	187,5

Coopératives	Total	France	Export
Décembre 2022	<b>+0,7%</b>	<b>-0,4%</b>	<b>+2,2%</b>
<i>Volume</i>	3,3	1,9	1,3
De janvier à décembre 2022	<b>+11,3%</b>	<b>+1,7%</b>	<b>+23,7%</b>
<i>Volume</i>	30,5	15,7	14,8
De janvier 2022 à décembre 2022	<b>+11,3%</b>	<b>+1,7%</b>	<b>+23,7%</b>
<i>Volume</i>	30,5	15,7	14,8

Maisons	Total	France	Export
Décembre 2022	<b>-10,5%</b>	<b>-23,3%</b>	<b>+1,0%</b>
<i>Volume</i>	20,2	8,2	12,0
De janvier à décembre 2022	<b>+10,4%</b>	<b>-2,8%</b>	<b>+18,1%</b>
<i>Volume</i>	237,2	76,8	160,4
De janvier 2022 à décembre 2022	<b>+10,4%</b>	<b>-2,8%</b>	<b>+18,1%</b>
<i>Volume</i>	237,2	76,8	160,4

Vignerons	Total	France	Export
Décembre 2022	<b>-6,6%</b>	<b>-6,5%</b>	<b>-8,1%</b>
<i>Volume</i>	9,5	8,6	0,9
De janvier à décembre 2022	<b>+5,6%</b>	<b>-2,1%</b>	<b>+49,2%</b>
<i>Volume</i>	58,2	45,9	12,3
De janvier 2022 à décembre 2022	<b>+5,6%</b>	<b>-2,1%</b>	<b>+49,2%</b>
<i>Volume</i>	58,2	45,9	12,3